

LICHTSPIEGEL LED PRO 2.0

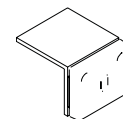
GARDA PRO 2.0



Lichtspiegel mit LED PRO 2.0-Lichtausschnitt oben horizontal, 3,5 cm breit.
 Der **Randabstand** nach oben beträgt **2,5 cm** und der Lichtausschnitt ist immer **10 cm schmaler** als die Spiegelbreite.
 Farbwiedergabewert Ra > 90.
 Die Gesamttiefe beträgt 4,6 cm.

Verdeckter Sensorschalter

- Ein- und Ausschalten.
 - Stufenloses Dimmen der Helligkeitsstufen.
 - Lichtfarbe wechseln in den voreingestellten Farben Warmlicht, Mischlicht, Kaltlicht.
- Die letzte Lichteinstellung wird gespeichert und bei Wiederanschalten der Beleuchtung angesteuert.



HELLIGKEIT in Lux	BREITE						
	40	60	80	100	120	140	160
	193	220	248	303	358	369	440

LEISTUNG in Watt ca.	BREITE						
	40	60	80	100	120	140	160
	13	18	24	30	35	41	46

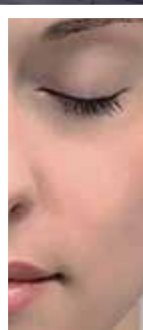
LÄNGE des Lichtaus- schnitts	BREITE						
	40	60	80	100	120	140	160
	30	50	70	90	110	130	150



Warmlicht
2700 - 3300 Kelvin



Mischlicht
3400 - 4500 Kelvin



Kaltlicht
4600 - 6500 Kelvin

