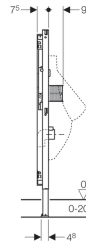
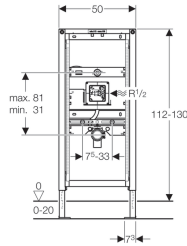


Geberit Duofix Element für Urinal, 112–130 cm, universell, für verdeckte Urinalsteuerung



Verwendungszwecke

- Für Trockenbau
- Zum Einbau in teil- oder raumhohe Vorwandinstallationen
- Zum Einbau in raumhohe Installationswände
- Zum Einbau in teil- oder raumhohe Geberit Duofix Systemwände
- Zur Montage von Urinalen
- Für Geberit Urinalsteuerungen für verdeckte Montage, vandalsicher
- Für Fußbodenaufbauten 0–20 cm

Eigenschaften

- Selbsttragender Rahmen pulverbeschichtet
- Rahmen mit Bohrlöchern \varnothing 9 mm für Befestigung im Holzständerbau
- Fußstützen verzinkt
- Fußstützen verstellbar 0–20 cm
- Fußstützen mit Rutschhemmung
- Fußplatten drehbar
- Fußplattentiefe passend zum Einbau in U-Profile UW 50 und UW 75 und Geberit Duofix Systemschienen
- Elementhöhe auf Urinal anpassbar, 112–130 cm
- Universelles UP-Gehäuse für Geberit Urinalsteuerungen
- Anschlussklemme für Elektroanschluss im UP-Gehäuse
- Wasseranschluss rechts am UP-Gehäuse
- Wasseranschluss MasterFix- und MeplaFix-fähig
- Anschlusswinkel werkzeuglos montierbar
- Absperrventil mit Drossel, vormontiert
- Mit eingebautem Leerrohr zum Spülen der Leitung
- Serviceöffnung hinter dem Urinal
- Bauschutz für Serviceöffnung 10,5 x 10,5 cm werkzeuglos ablängbar

- Flexibler Spülschlauch mit Führung und eingebautem Rückflussverhinderer
- Ausgerüstet mit Leerrohr für Anschluss des Sensors am Geruchsverschluss der Urinalsteuerung
- Befestigung für Zulauf \varnothing 32 mm höhenverstellbar
- Befestigung für Anschlussbogen höhenverstellbar und schalldämmend
- Urinalbefestigungen M8, breiten- und höhenverstellbar
- Traversen mit Mittenmarkierung, werkzeuglos verstellbar
- Zusätzliche Befestigung für Urinal mit Zubehör möglich
- Mit Zubehör auf Urinale mit Sprühkopf umrüstbar

Technische Daten

Fließdruck	100-800 kPa
Maximaler Prüfdruck Wasser	1600 kPa
Maximaler Prüfdruck Luft / Inertgas	300 kPa
Maximale Wassertemperatur	30 °C
Durchfluss bei 100 kPa ohne Durchflussbegrenzer	0.3 l/s
Durchfluss bei 100 kPa mit Durchflussbegrenzer	0.24 l/s

Lieferumfang

- Wasseranschluss R 1/2"
- Bauschutz mit Deckel
- Schutzstopfen
- Anschlussbogen aus PE-HD, \varnothing 63 / 50 mm
- Dichtung \varnothing 57 / 50 mm
- Schutzkappe
- 2 Gewindestangen M8
- Befestigungsmaterial

Art-Nr.	VE1	VE2	VE3
111.689.00.1	1 St.	14 St.	42 St.

Zubehör

- Geberit Zulauftraverse für Urinal mit Sprühkopf
- Geberit Duofix Set Wandanker für Einzelmontage
- Geberit Duofix Set Wandanker für Einzel- und Systemmontage
- Geberit Duofix Set Fußbefestigung an Rückwand
- Geberit Duofix Befestigungsset für Ständerabstand 50–57,5 cm
- Geberit Duofix Fußverlängerungsset, für Fußbodenaufbau 20–40 cm
- Geberit Duofix V-Schiene für Beplankungsaufgabe 45° / 90°



-
- Für Urinale mit Sprühkopf ist zusätzlich die Geberit Zulauftraverse für Urinal (Art.-Nr. 242.042.00.1) erforderlich
 - Nicht kompatibel mit dem Keramag Urinalspülsystem Flushcontrol
 - Maßangaben zur Auswahl der Urinalkeramik finden Sie im Anhang oder unter www.geberit.de/vedus-rechner
 - Einen Kompatibilitätsrechner zur Auswahl geeigneter Urinalkeramiken finden Sie unter www.geberit.de

Erstellt mit Geberit Online Produktkatalog - **08/01/2019**